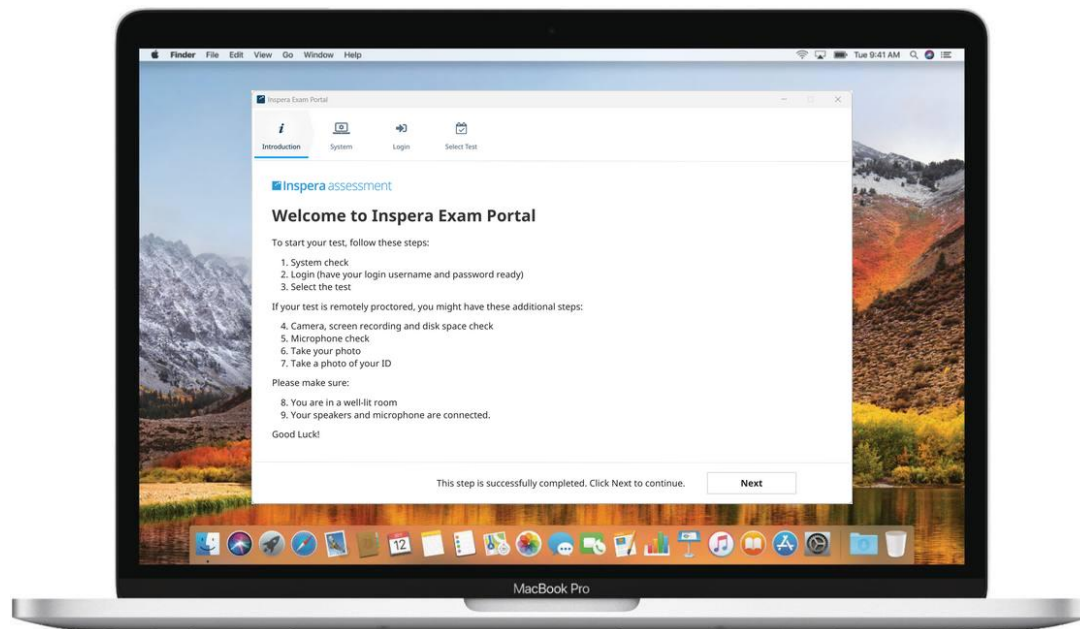


Інструкція для студентів Apple Mac





Зміст

Підтримані Системи

Видалення попередньої версії програми

Встановлення додатку Inspera Exam Portal

Запуск Екзаменаційного Порталу

Вхід в Систему

Проходження Іспиту

Вихід з Програми

Некоректний Вихід з програми

Перевірка Результату

Контакти

Мінімальні системні вимоги

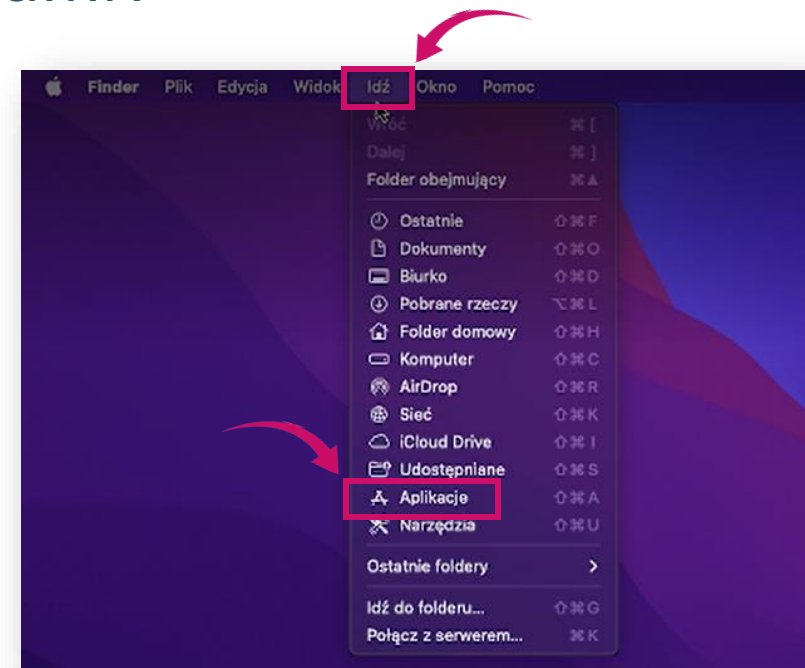


MacOS: OS X 10.15 та вище

- ❖ **Процесор:** новіше 2011 року (Intel Sandy Bridge або новіше)
- ❖ **Вільне місце на диску:** 500 МБ вільного місця на диску
- ❖ **Графічний драйвер:** OpenGL 2.0
- ❖ **Мінімум SSE 4.2 у процесорах і CPU AMD**
- ❖ **Підключення до Інтернету:** широкосмугове, швидкість завантаження 0,15 Мбіт/с

Видалення попередньої версії програми

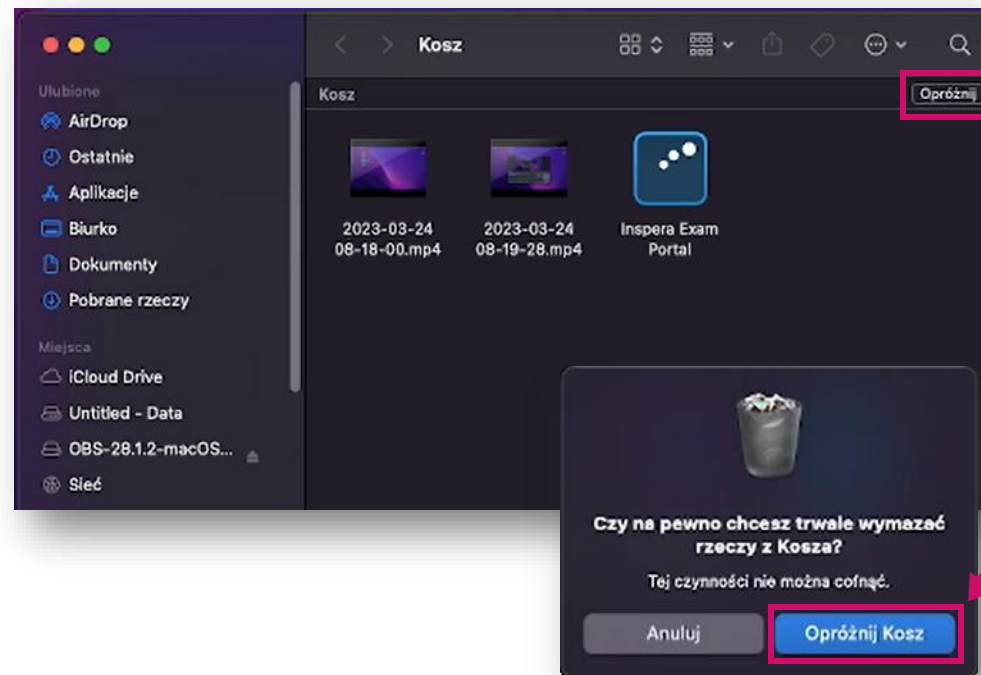
- ❖ Щоб видалити стару версію програми виберіть **Idź (Перейти)** та **Aplikacje (Програми)** в меню у верхній частині екрана.
- ❖ У папці програми знайдіть **Inspira Exam Portal** і натисніть правою кнопкою миші по іконці. Потім виберіть **Przenieś do kosza (Перемістити до кошика)**.



- ❖ Система poprosi was ввести пароль адміністратора. Після його введення натисніть кнопку **OK**.

Видалення попередньої версії програми

- ❖ Щоб повністю видалити програму, необхідно очистити кошик. Для цього натисніть на іконку **Kosz (Кошика)** в правому нижньому куті і натисніть **Opróżnij (Очистити)**, після чого підтвердіть дію кнопкою **Opróżnij kosz (Очистити кошик)**.



Встановлення додатку Inspera Exam Portal

Перший крок - встановити додаток Inspera Exam Portal. Потрібно встановити останню версію.

Щоб встановити його на свій комп'ютер, ви повинні мати права адміністратора.

Посилання на найновіший інсталятор:

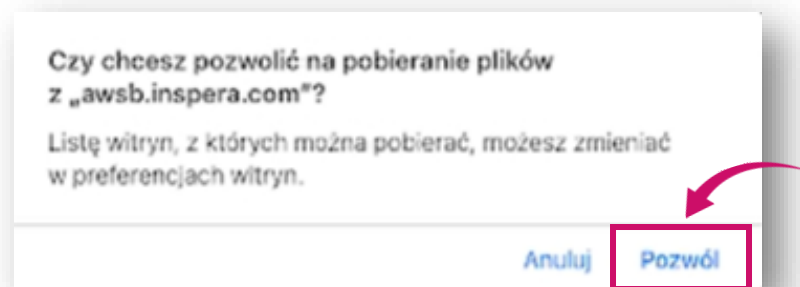


Mac OS - <http://awsb.inspera.com/get-iep>

Встановлення додатку Inspera Exam Portal

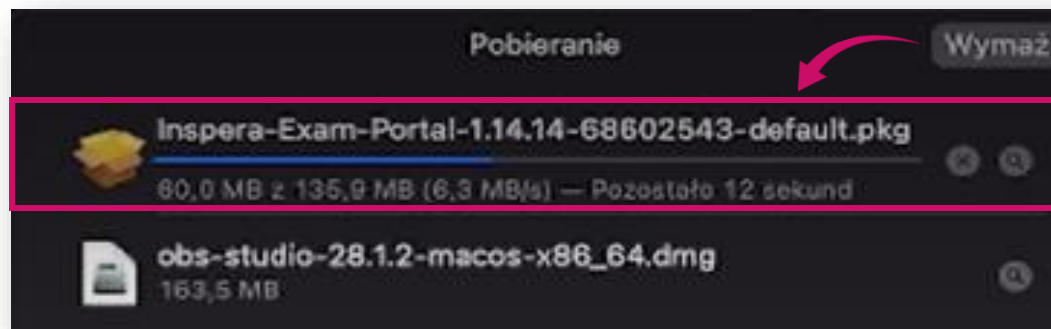
Після натискання на посилання з'явиться повідомлення з проханням надати дозвіл на завантаження інсталяційного файлу.

❖ Натисніть **Дозволити** (Pozwól).

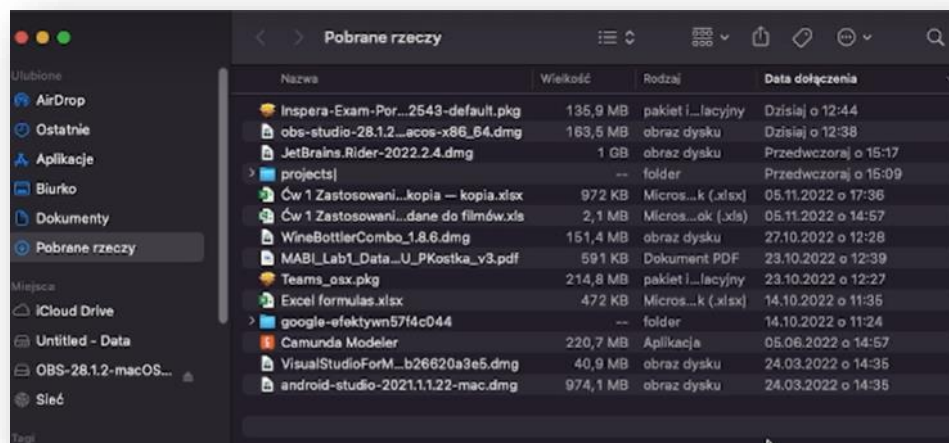


Встановлення додатку Inspera Exam Portal

- ❖ Файл завантажується на ваш комп'ютер.

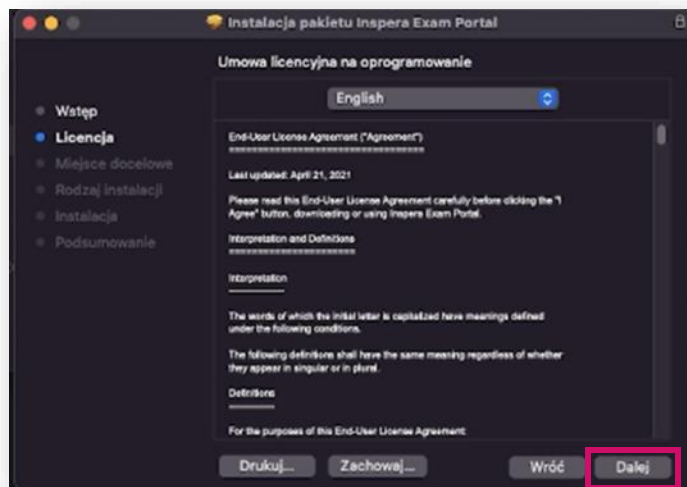
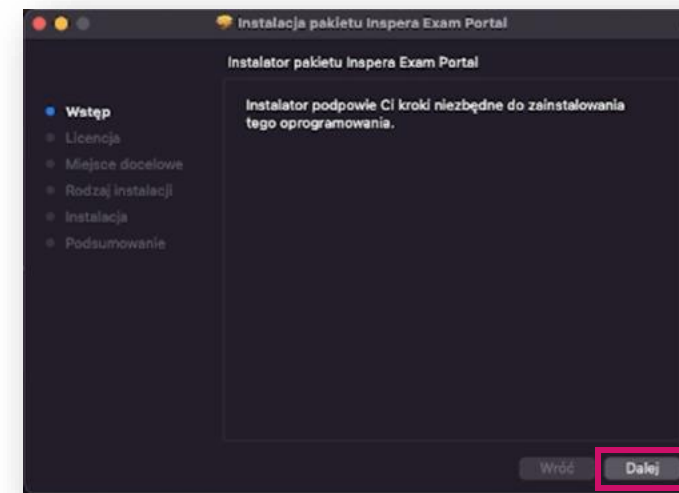


- ❖ Якщо каталог IEP не відкривається, перейдіть до каталогу **Завантажень** (Pobrane rzeczy) і натисніть *Inspera-Exam-Portal—1.14.14-68602543-default.pkg*



Встановлення додатку Inspera Exam Portal

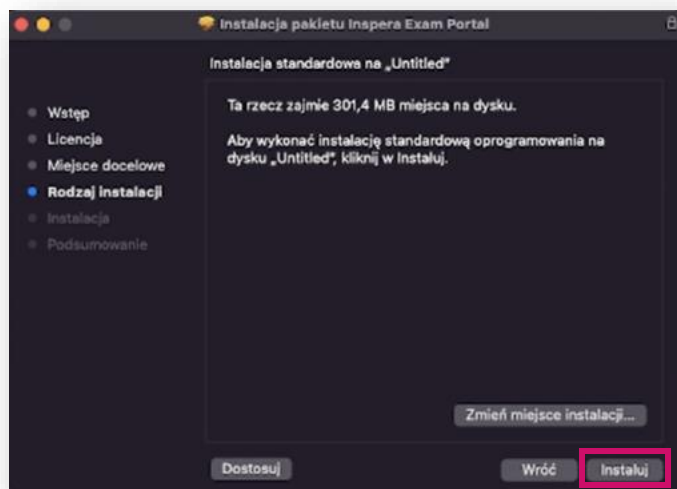
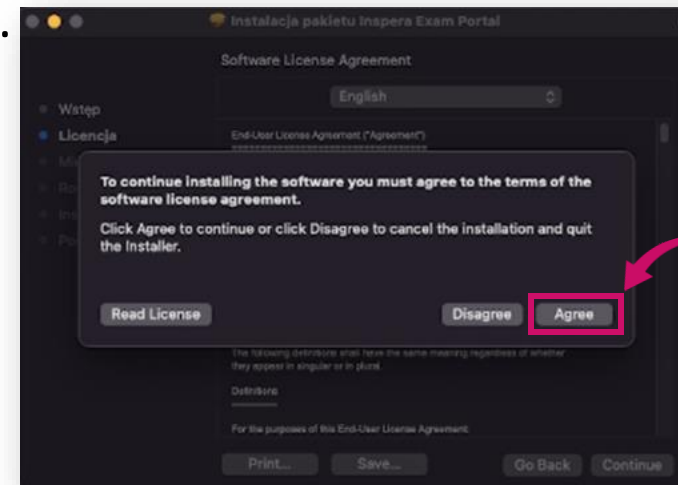
❖ Відкриється вікно інсталлятора, натисніть **Далі** (Dalej).



❖ Відкриється вікно ліцензійних умов, натисніть **Далі** (Dalej).

Встановлення додатку Inspera Exam Portal

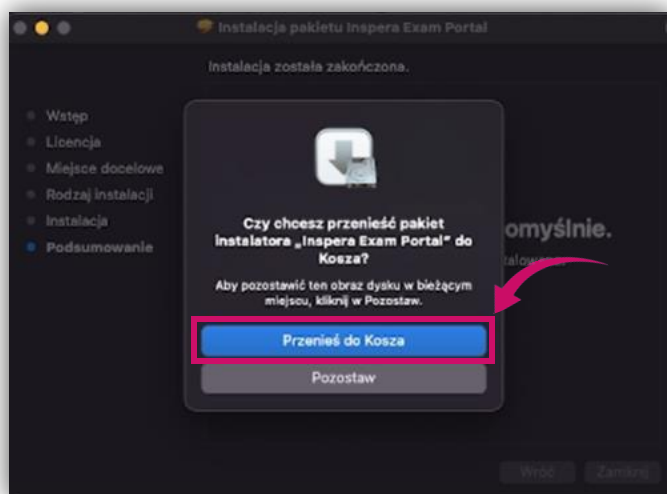
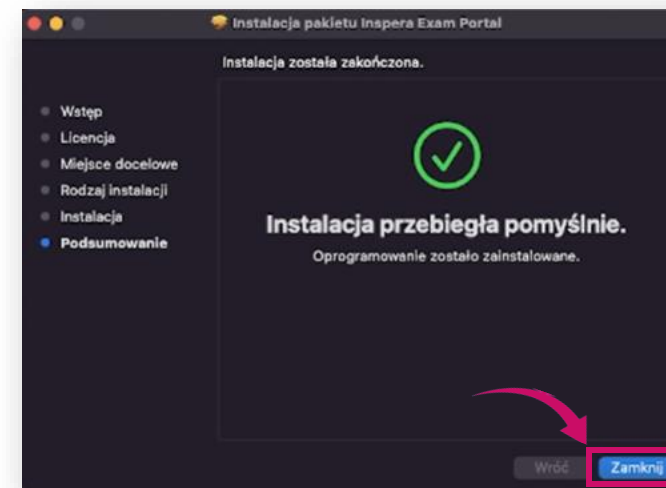
- ❖ Прийняти умови ліцензії натисніть кнопку **Згоден** (Agree).



- ❖ Натисніть **Встановити** (Instaluj).

Встановлення додатку Inspera Exam Portal

❖ Після успішного встановлення натисніть **Закрити** (Zamknij).



❖ Після завершення інсталяції перемістіть інсталяційний пакет у кошик.

Запуск програми Inspera Exam Portal

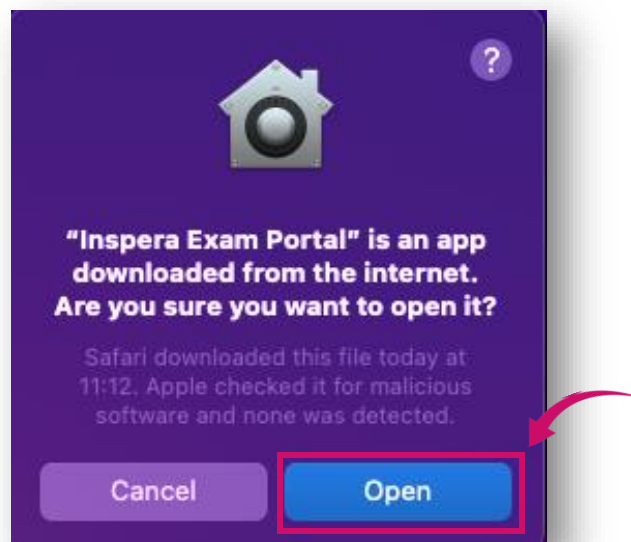
- ❖ Щоб запустити Inspera Exam Portal, перейдіть на **Launchpad** і **натисніть** на іконку додатку.



Inspera Exam Portal

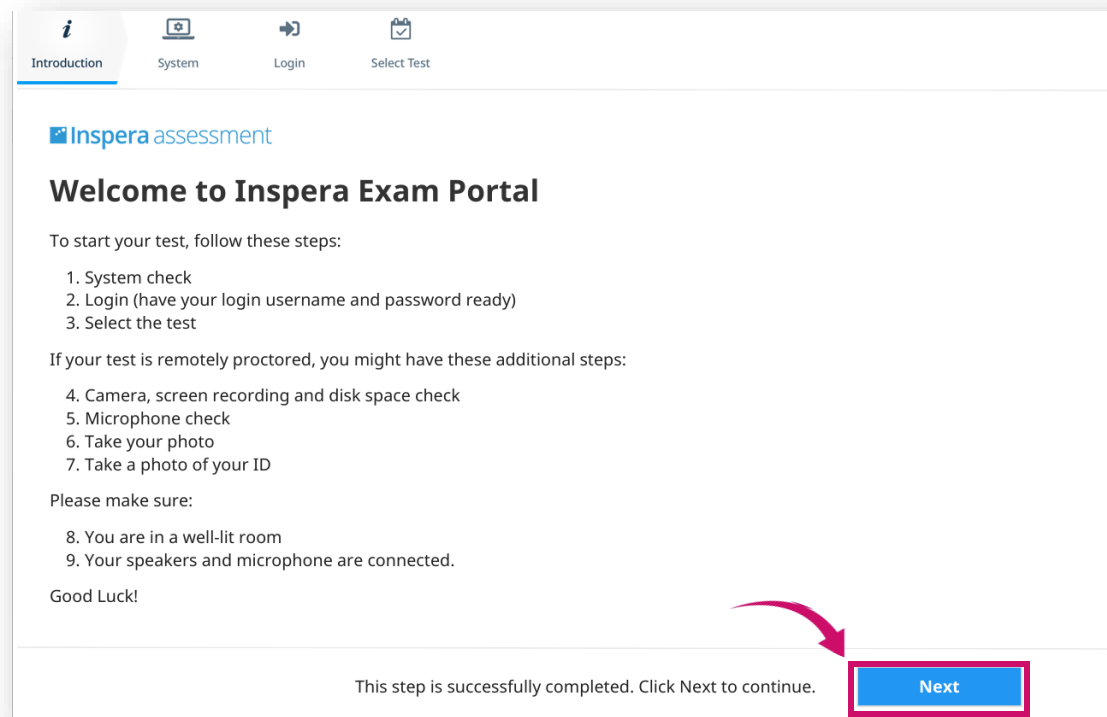
Запуск програми Inspera Exam Portal

- ❖ Після натискання на іконку додатку з'явиться вікно з повідомленням про те, що додаток завантажено з Інтернету (не з App Store) і він потребує підтвердження для відкриття.
- ❖ Натисніть кнопку **Відкрити** (Open).



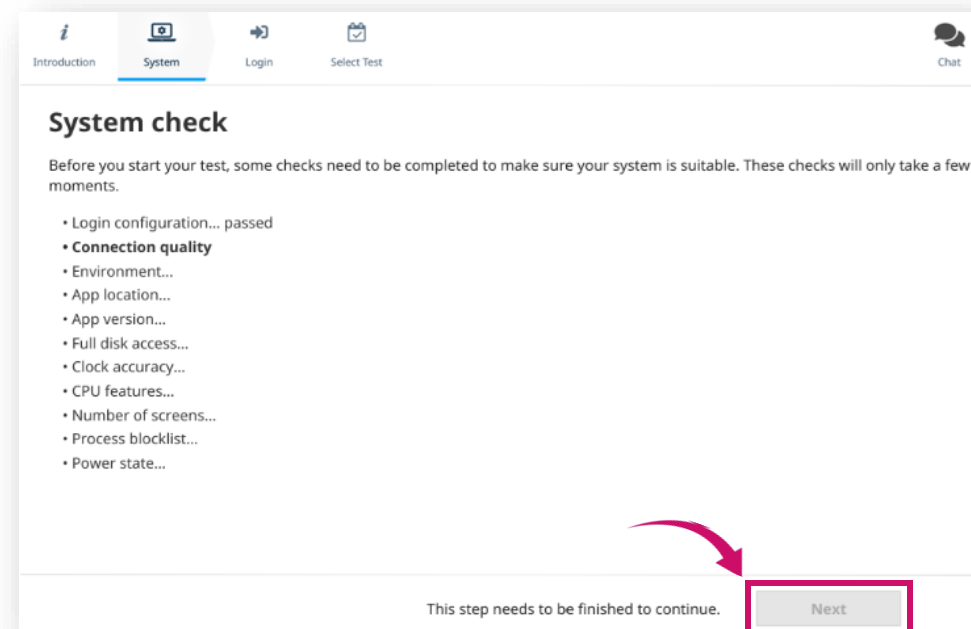
Запуск програми Inspera Exam Portal

- ❖ На наступному кроці з'явиться вікно привітання, в якому буде вказано, що ви можете провести попереднє тестування системи.
- ❖ Натисніть **Далі (Next)**.



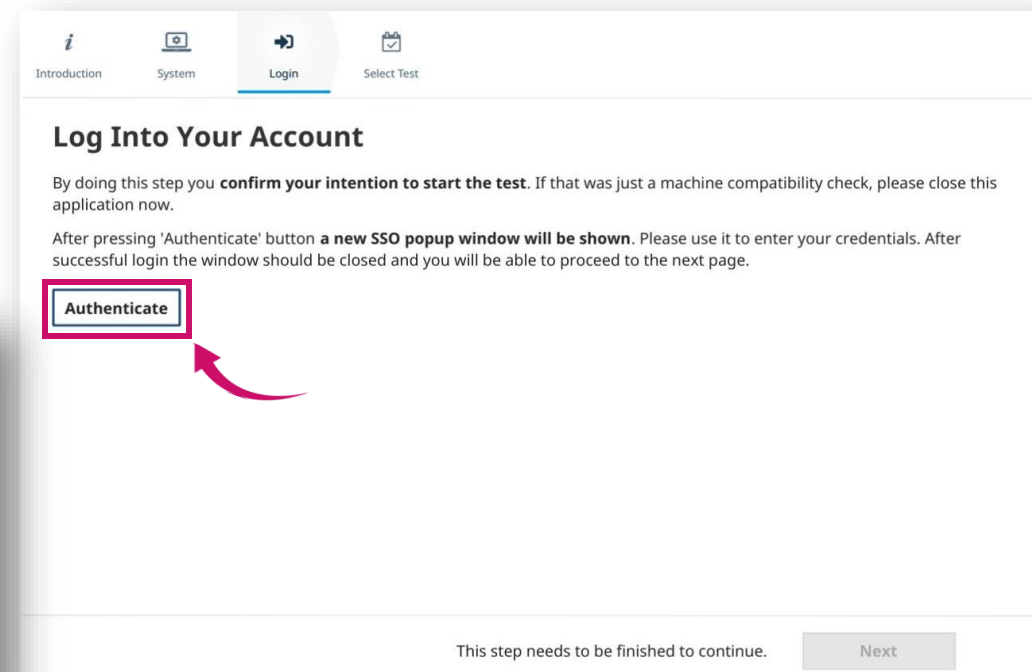
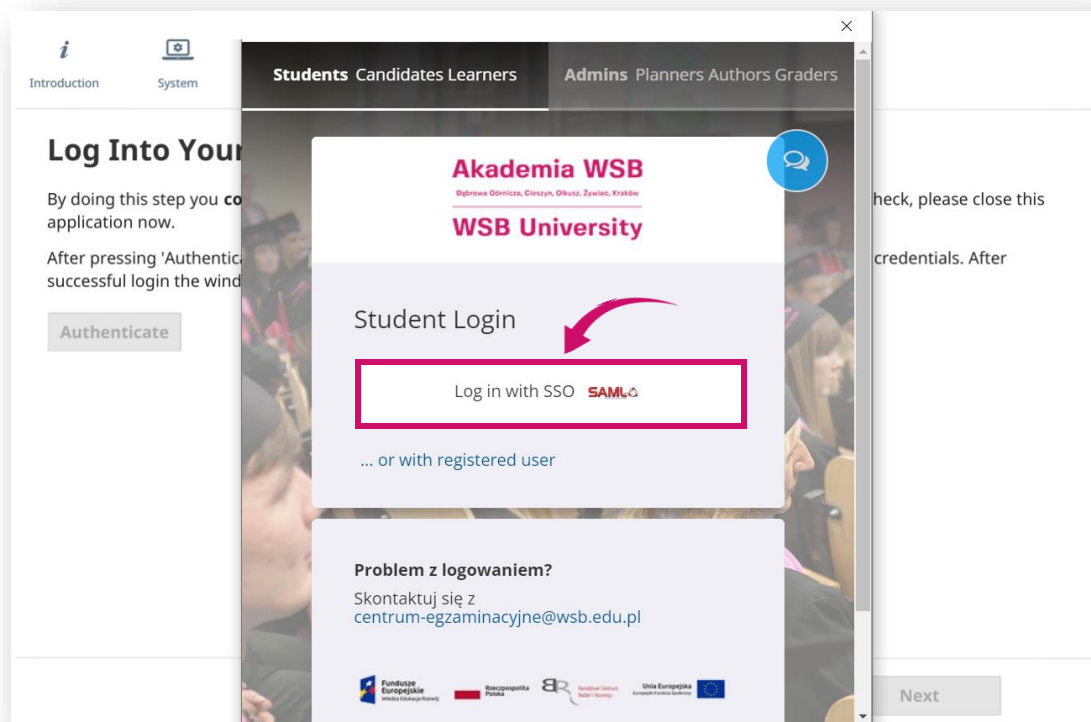
Запуск програми Inspera Exam Portal

- ❖ Крок System check це автоматична перевірка системи.
- ❖ По jej pomyslnym zakończeniu, należy kliknąć **Далі** (Next), щоб продовжити.
- ❖ Якщо якийсь з перевірених пунктів не пройшов перевірку, вам потрібно буде вирішити проблему, перш ніж ви зможете продовжити.



Вхід в систему

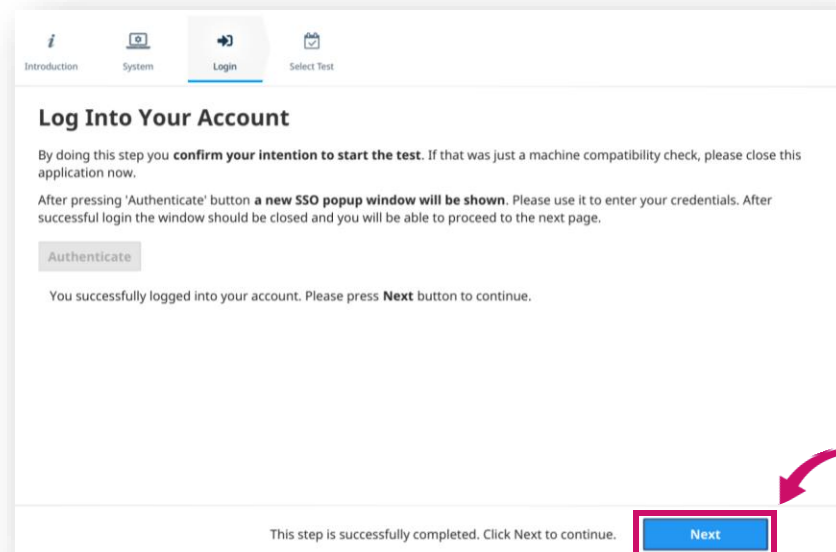
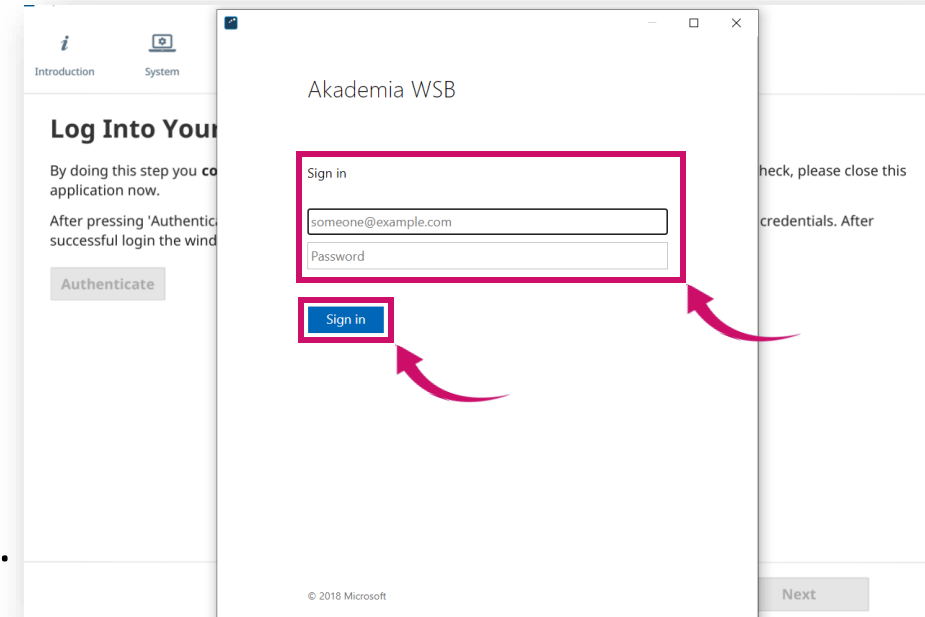
❖ Натисніть на кнопку **Authenticate**.



❖ З'явиться нове вікно, в якому ви повинні натиснути **Log in with SSO**

Вхід в систему

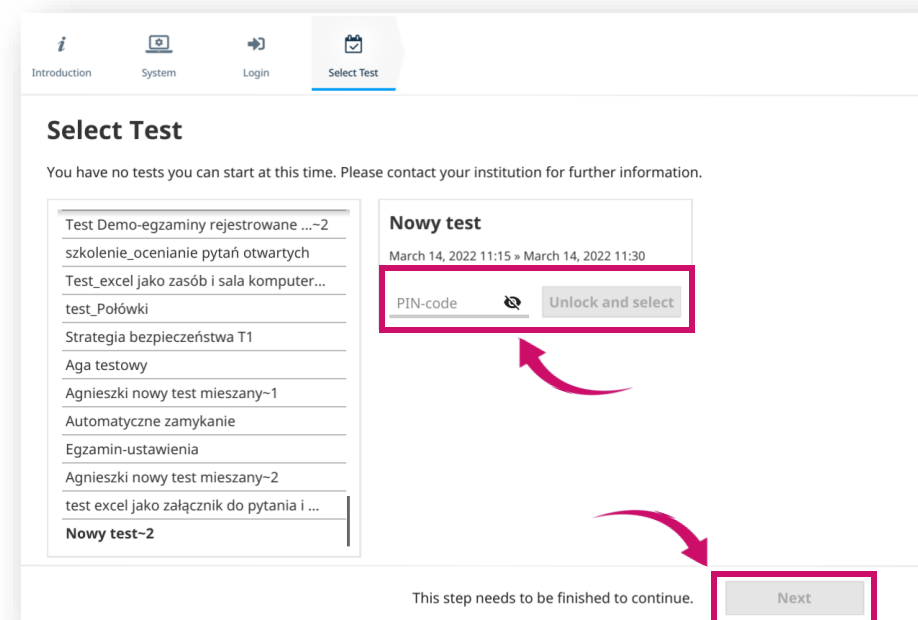
- ❖ Ви повинні увійти в систему шляхом введення:
 - **ІМ'Я КОРИСТУВАЧА**, тобто адресу електронної пошти в домені Університету, наприклад. **jan.kowalski@student.wsb.edu.pl**
 - **ПАРОЛЬ**, який використовується для входу до Віртуального університету, Office 365 (університетська поштова скринька, MS Teams), тобто ваш особистий пароль.
- ❖ Натисніть на кнопку **Увійти** (Sign in) - фото праворуч.



- ❖ Якщо ваші ім'я користувача та пароль були прийняті, ви можете продовжити, натиснувши на кнопку **Далі** (Next) - фото ліворуч.

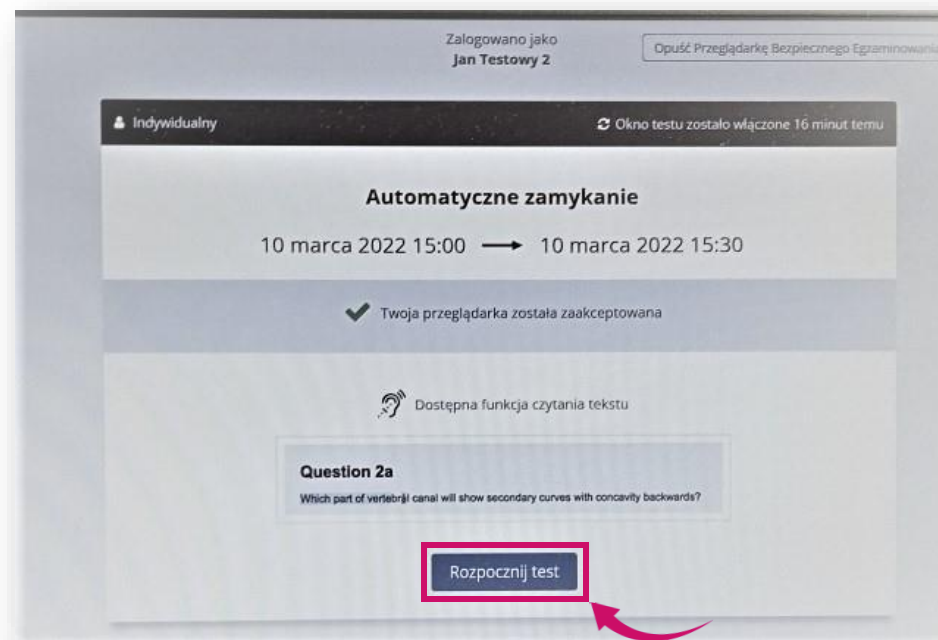
Складання іспиту

- ❖ Якщо у вас немає запланованих іспитів, список у лівій частині екрана буде порожнім.
- ❖ **Виберіть тест**, який ви будете складати, і введіть **PIN-код**, який ви отримали для цього іспиту від Центру електронних іспитів.
- ❖ Поле для введення **PIN-коду** іспиту з'явиться не раніше, ніж за 30 хвилин до початку іспиту.
- ❖ Натисніть **Розблокувати і вибрати** (Unlock and select).
- ❖ Якщо кодовий PIN-код прийнято, натисніть **Далі** (Next).



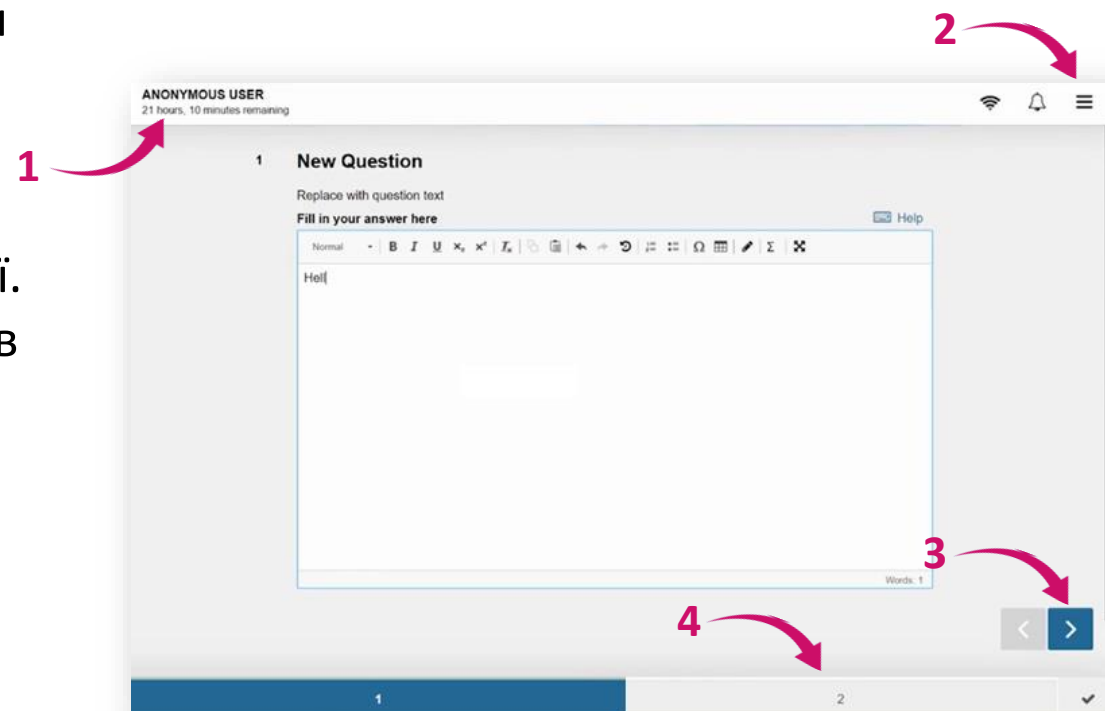
Складання іспиту

- ❖ Після того, як ви виконаєте всі ці кроки, з'явиться кнопка **Почати тест** (Rozpocznij test).



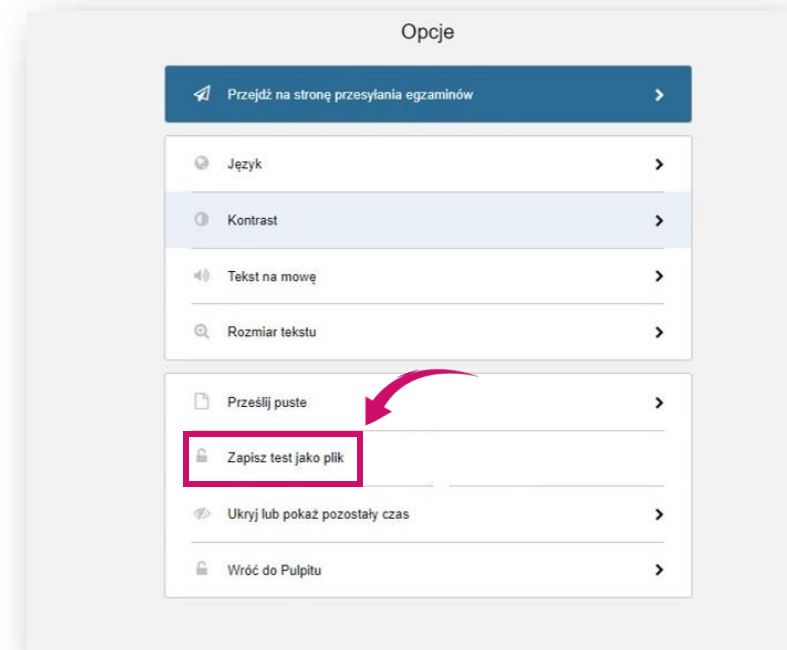
Складання іспиту

- ❖ Ви почнете вирішувати завдання іспиту.
- ❖ Під час іспиту у верхньому лівому кутку ви побачите час, що залишився до завершення та відправлення (1).
- ❖ При натисканні на іконку меню "гамбургер" (2) доступні додаткові функції.
- ❖ Якщо при створенні іспиту викладач надав студентам можливість повернутися до попередніх питань, можна буде переміщатися за допомогою стрілок між ними (3) або натиснувши на номер відповідного питання внизу екрана (4). Якщо викладач не дозволяє повертатися до попередніх питань, буде видно лише праву стрілку (ліва стрілка та рядок з номером питання будуть недоступні).



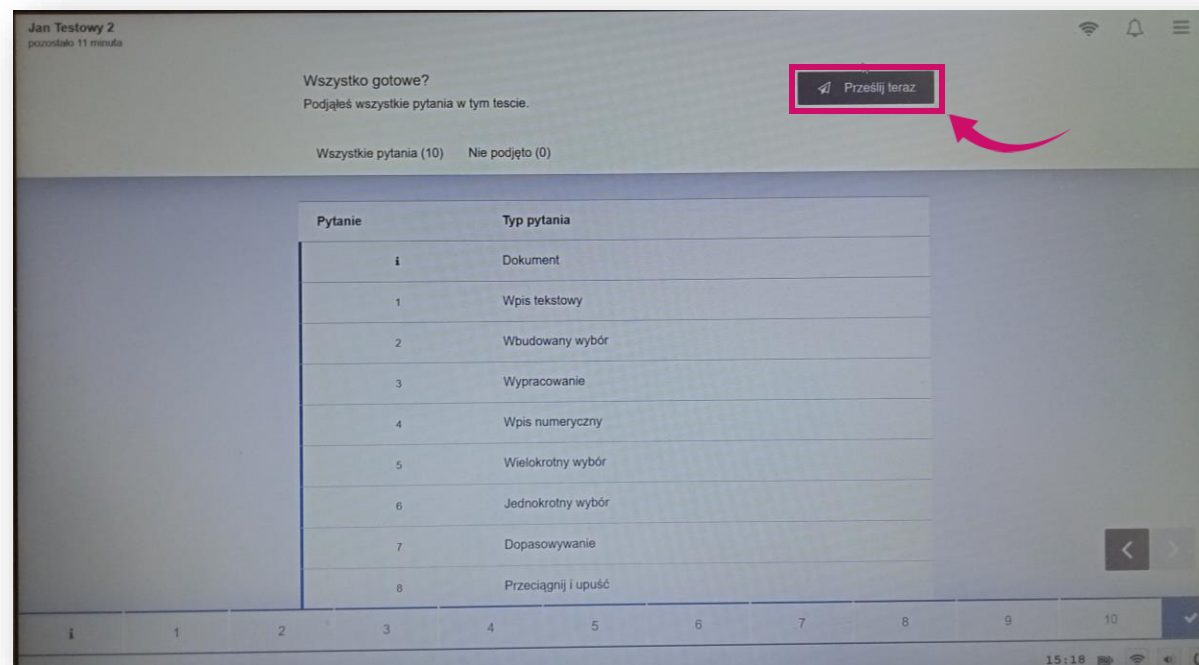
Складання іспиту

- ❖ Одна з опцій у "гамбургері" - Зберегти тест як файл (Zapisz test jako plik). Ця опція використовується лише в тому випадку, якщо ви втратили з'єднання з Інтернетом і не можете відправити свій екзаменаційний лист.
- ❖ Підключення до Інтернету не потрібне для виконання завдань (відповіді зберігаються навіть без підключення до Інтернету) – Інтернет потрібен лише для входу на іспит та відправити закодованого файлу з екзаменаційною роботою.
- ❖ Для того, щоб завантажити іспит у вигляді файлу, потрібен контрольний пароль. **Щоб отримати його, вам потрібно буде звернутися до Електронного екзаменаційного центру.**



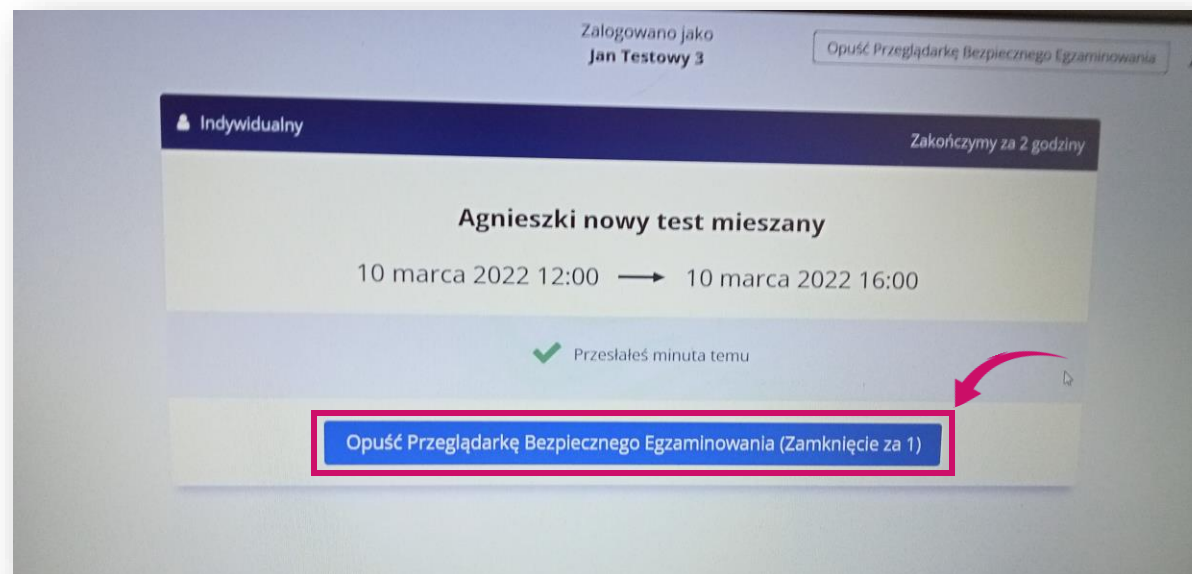
Складання іспиту

- ❖ Коли ви закінчите відповідати на питання іспиту, з'явиться вікно з підсумками.
- ❖ Вам потрібно буде натиснути кнопку **Надіслати зараз** (Prześlij teraz).



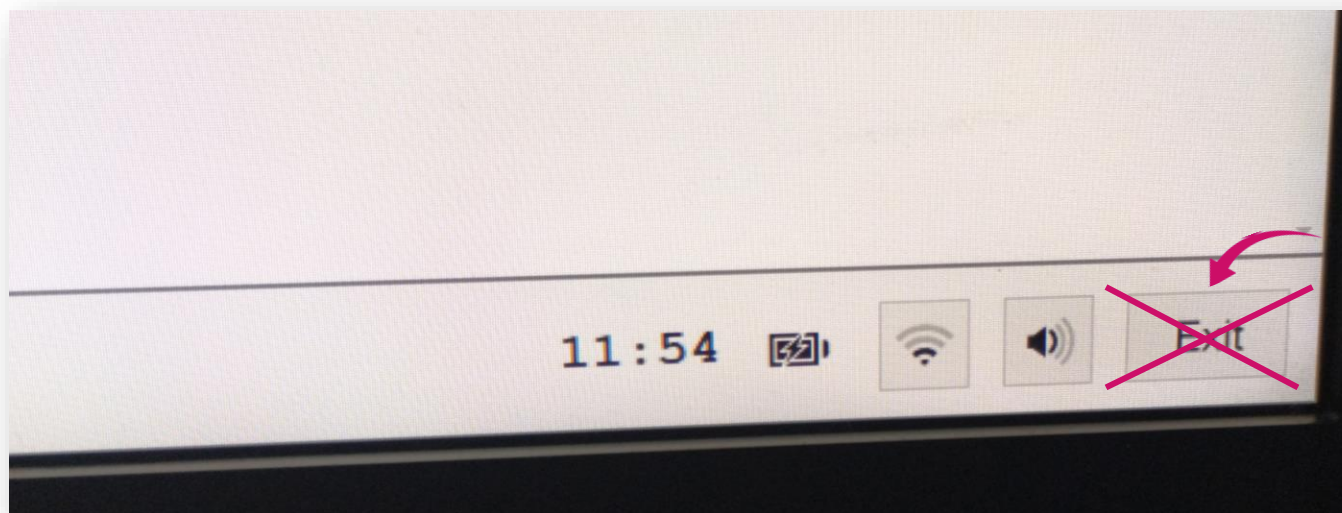
Вихід із додатку

- ❖ Після завершення іспиту зачекайте, поки додаток **закриється самостійно**.



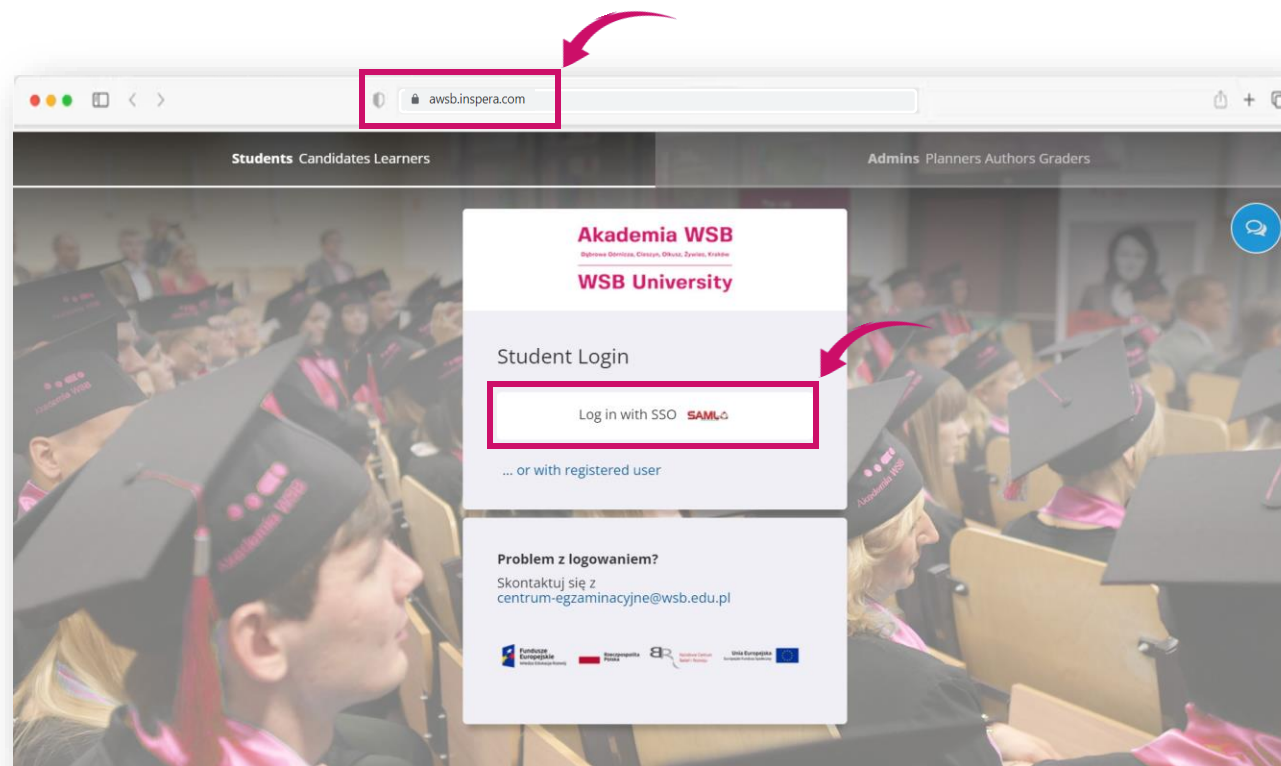
Неправильний вихід з додатку

- ❖ Не потрібно натискати **EXIT**, щоб вийти з додатку. Ця кнопка використовується для закриття програми в екстрених випадках. Щоб скористатися нею, вам потрібно буде ввести контрольний пароль (пароль виходу), який є доступним лише для Електронного екзаменаційного центру.
- ❖ **У разі виникнення технічних проблем під час складання іспиту, будь ласка, зателефонуйте за номером до Електронного екзаменаційного центру. Контакти вказані на останньому слайді.**



Перевірка оцінки за іспит

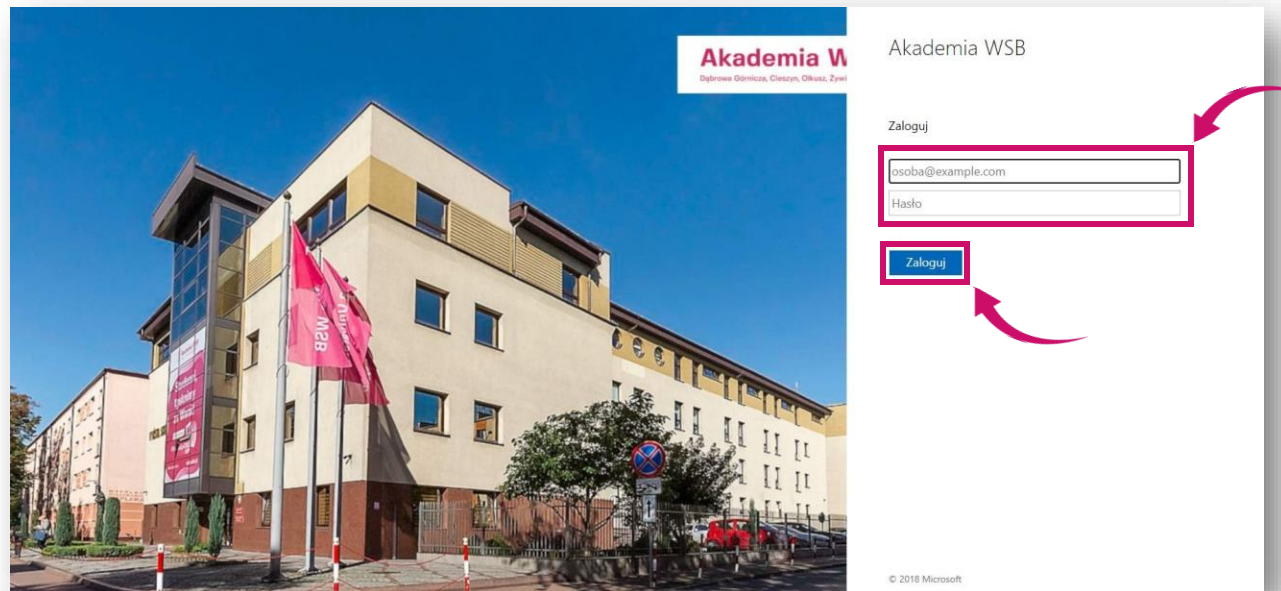
- ❖ Щоб перевірити свою оцінку за іспит, перейдіть за посиланням: <https://awsb.inspera.com>



Перевірка оцінки за іспит

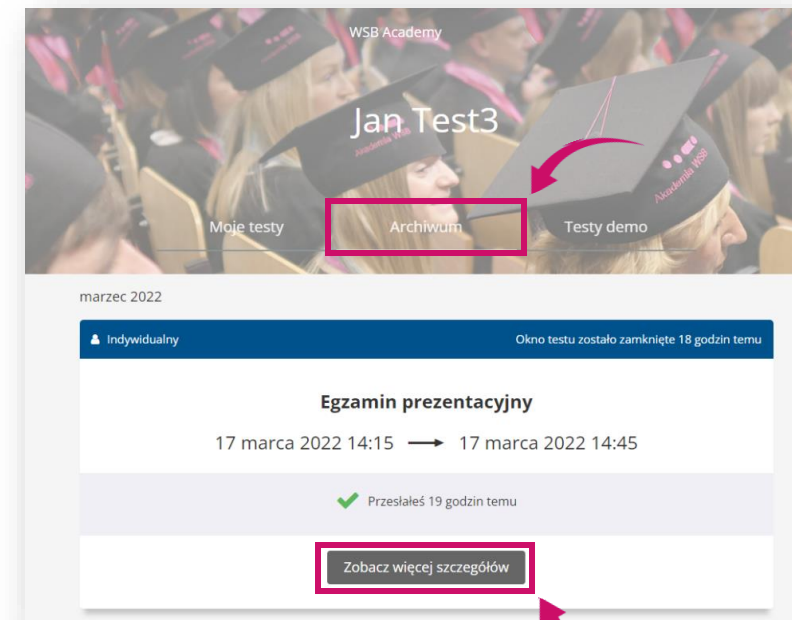
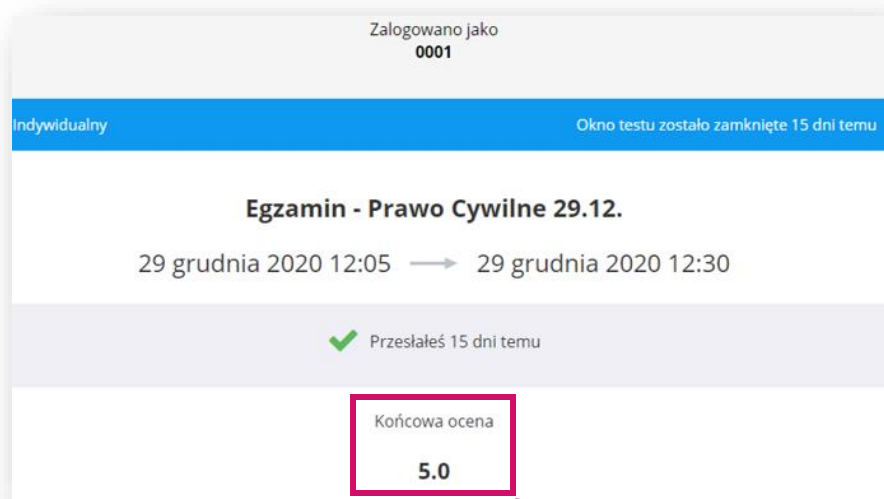
- ❖ Вам потрібно буде авторизуватися за допомогою:
 - **ІМ'Я КОРИСТУВАЧА**, тобто адресу електронної пошти в домені Університету, наприклад. **jan.kowalski@student.wsb.edu.pl**
 - **ПАРОЛЮ**, який використовується для входу до Віртуального університету, Office 365 (університетська поштова скринька, MS Teams), тобто ваш особистий пароль.

- ❖ Натисніть на кнопку **Увійти** (Zaloguj).



Перевірка оцінки за іспит

- ❖ У своєму акаунті на робочому столі натисніть **Архів** (Archiwum)
- ❖ Знайдіть іспит, який вас цікавить, і натисніть **Переглянути більше деталей** (Zobacz więcej szczegółów), щоб побачити, чи вже було оцінено іспит.



- ❖ Якщо викладач оцінив іспити, вони вже будуть видимими.

Контакти

Електронний екзаменаційний центр

тел.: (32) 111 01 55

e-mail: centrum-egzaminacyjne@wsb.edu.pl



Aleksandra Wolska
Керівник Електронного
екзаменаційного центру,
Спеціаліст з якості освіти



Marzena Szreniawska
Спеціаліст з питань
оцінювання освіти



Agnieszka Kuczmierczyk
Спеціаліст з впровадження
електронних іспитів